

# NOUVEAU PACTE EUROPÉEN SUR LA MIGRATION ET L'ASILE

## PRINCIPAUX AXES

### RÉFORMES LÉGISLATIVES y compris:

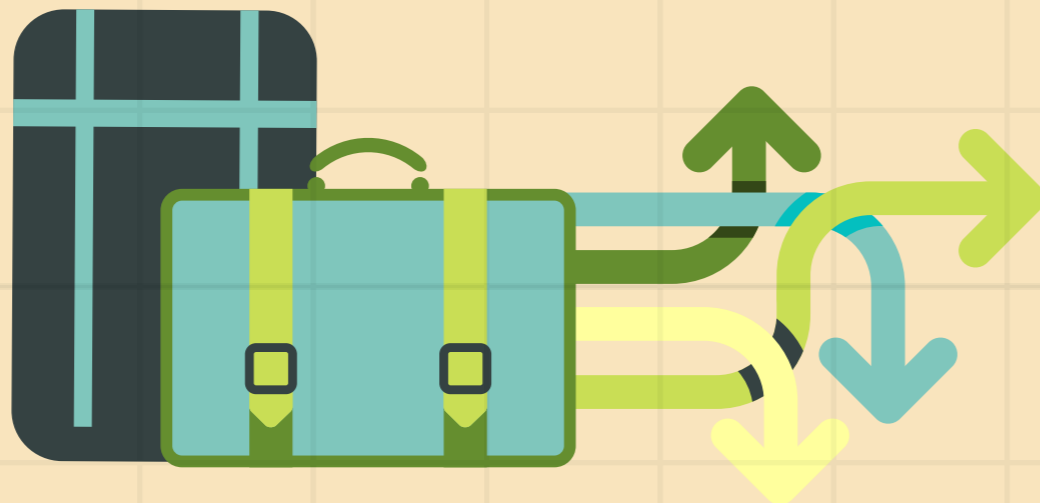


- PROPOSITION DE NOUVEAU RÈGLEMENT SUR LA GESTION DE L'ASILE ET DE LA MIGRATION: la proposition de réforme du système de Dublin sera retirée
- PROPOSITION DE RÉFORME du règlement relatif aux normes et aux procédures

- ABROGATION DE LA DIRECTIVE SUR LA PROTECTION TEMPORAIRE et proposition de règlement permettant de répondre aux situations de crise et de force majeure en matière de migration et d'asile

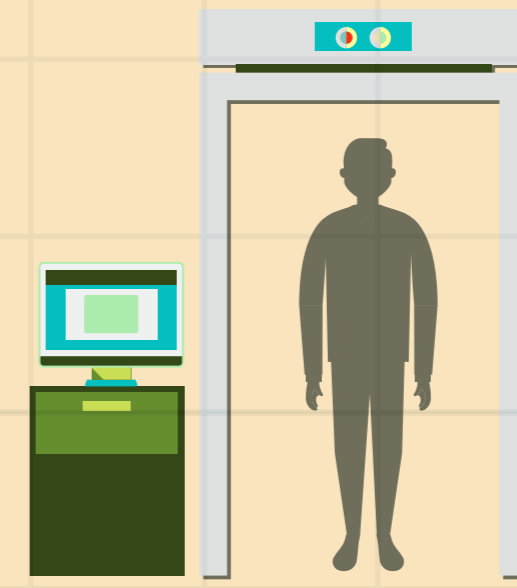
### POSSIBILITE DE CHOIX

#### POUR LES ÉTATS ENTRE



accueillir les personnes migrantes par le biais de la relocalisation, parrainer les retours ou apporter une aide technique et opérationnelle operational support

### NOUVEAU SYSTEME D'ENTREE



NOUVEAU CONTRÔLE OBLIGATOIRE AVANT L'ENTRÉE PAR LES FRONTIÈRES EXTÉRIEURES: contrôles d'identité, de santé et de sécurité

### PROCÉDURE PLUS RAPIDE AUX FRONTIÈRES



NOUVELLE PROCÉDURE D'ASILE PLUS RAPIDE À LA FRONTIÈRE, avec la possibilité d'appliquer une procédure rapide de retour

### RENFORCER LES RETOURS



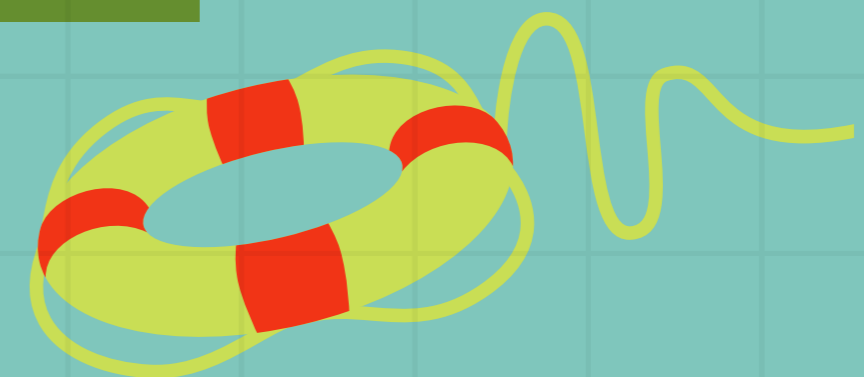
NOMINATION D'UN COORDINATEUR DES RETOURS et stratégie opérationnelle des retours volontaires et de la réintégration

### RENFORCEMENT D'EURODAC



Développement d'EURODAC

### SYSTEME DE PRÉPARATION ET DE RÉPONSE



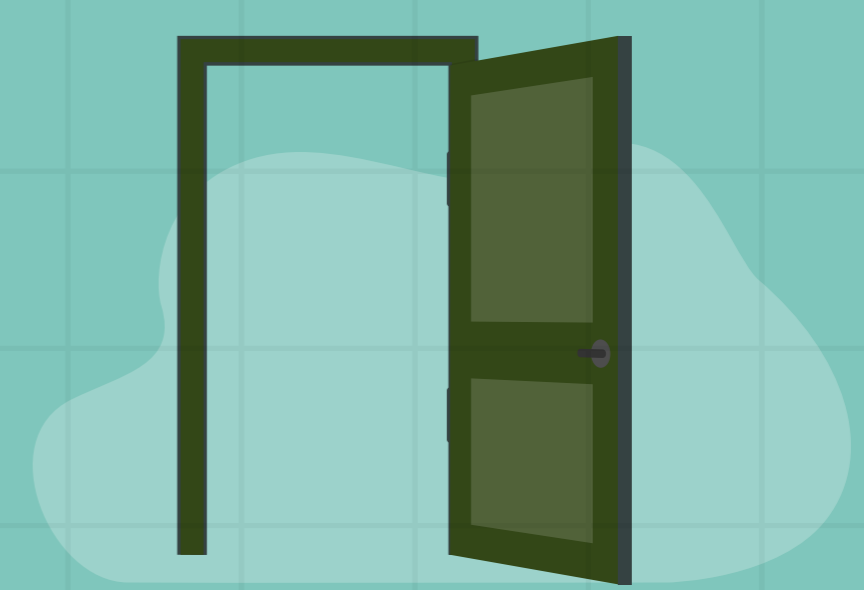
NOUVEAUX MÉCANISMES pour accorder une protection immédiate en situation de crise

### PARTENAIRES INTERNATIONAUX



ACCORDS ET PARTENARIATS AVANTAGEUX tant pour les pays tiers d'origine que pour ceux de transit

### INTÉGRATION EFFICACE



ADOPTION D'UN PLAN D'ACTION sur l'intégration et l'inclusion pour 2021-2024