



CEA(R)

Comisión Española
de Ayuda al Refugiado

DATOS DE ASILO EN 2022

(MÁS QUE CIFRAS)

www.masquecifras.org



Reconocimiento - No Comercial - Sin Obra Derivada

Permite que otros puedan descargar las obras y compartirlas con otras personas, siempre que se reconozca su autoría, pero no se pueden cambiar de ninguna manera ni se pueden utilizar comercialmente.

Depósito legal: M-8753-2023

Fotografía portada: Jaime Alekos / CEAR

La Comisión Española de Ayuda al Refugiado (CEAR) es una organización no gubernamental fundada en 1979, de acción voluntaria, humanitaria, independiente y plural. Nuestro objetivo es trabajar junto a la ciudadanía por la defensa del derecho de asilo.

www.cear.es

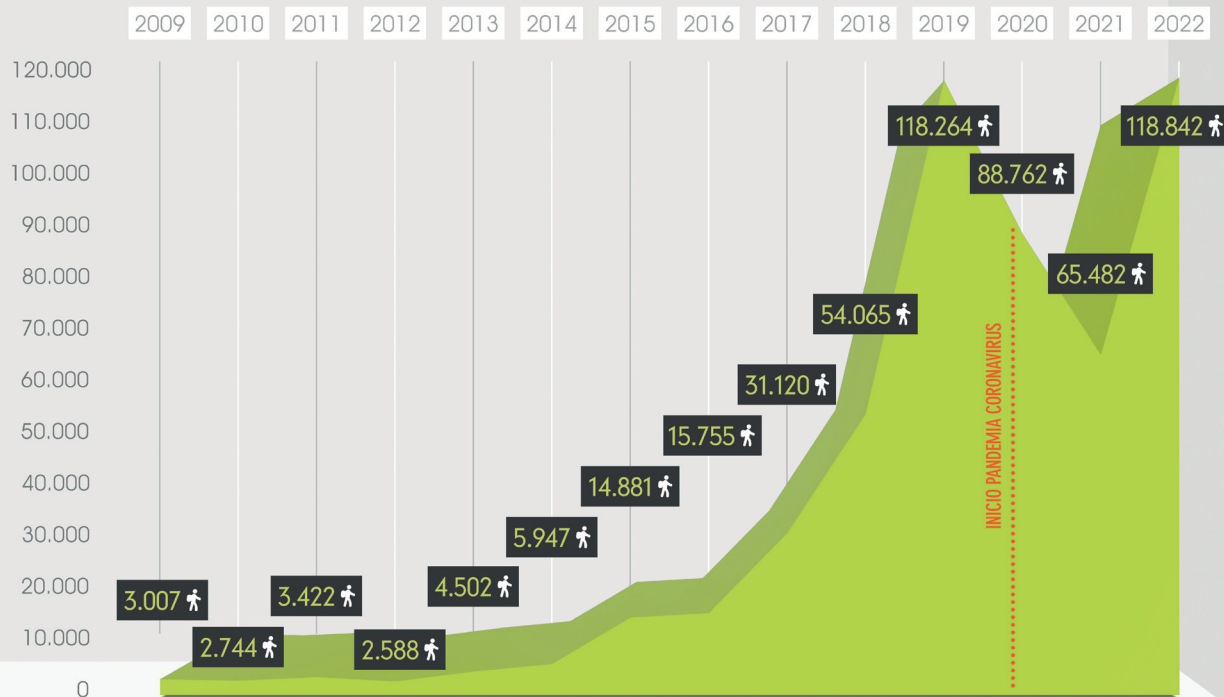
(1)

**CIFRAS DE ASILO
EN ESPAÑA**

(EVOLUCIÓN DE SOLICITANTES DE ASILO EN ESPAÑA)

2022 FUENTE: Ministerio del Interior

CEA(R)



(RESOLUCIONES DE ASILO EN ESPAÑA)

CEA(R)

Resoluciones favorables
de Protección Internacional

14.235 

16,5%

Estatuto
de Refugiado

6.830 

7.405 

Protección
Subsidiaria

Protección por
Razones Humanitarias

20.924 

24%

Resoluciones
desfavorables

51.838 

59,5%

Total

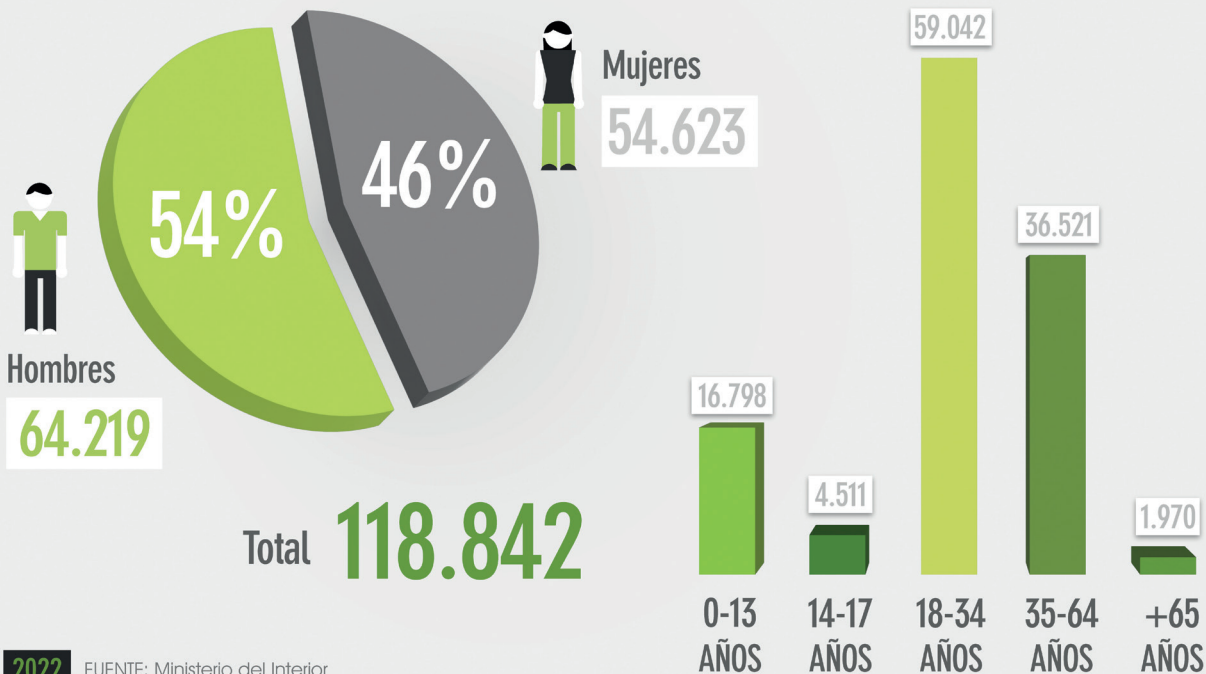
86.997   

2022

FUENTE: Ministerio del Interior

(SOLICITANTES DE ASILO POR SEXO Y EDAD EN ESPAÑA)

CEA(R)



(SOLICITANTES DE ASILO POR LUGAR DE PRESENTACIÓN EN ESPAÑA)

2022

FUENTE: Ministerio del Interior

CEA(R)



2.714

PUESTOS FRONTERIZOS



932

C.I.E.



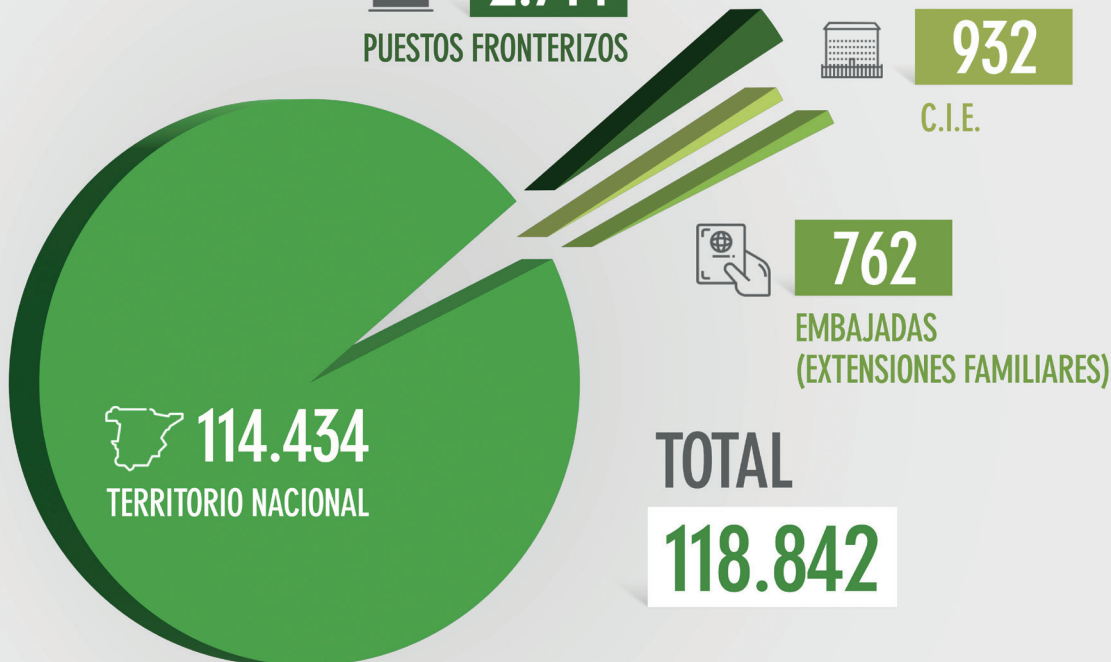
762

EMBAJADAS
(EXTENSIONES FAMILIARES)

114.434
TERRITORIO NACIONAL

TOTAL

118.842



(SOLICITANTES DE ASILO POR COMUNIDADES AUTÓNOMAS)

2022

FUENTE: Ministerio del Interior

Total
118.080

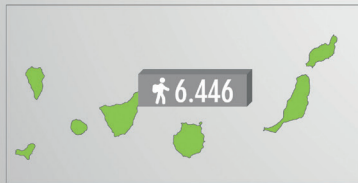
* No se incluyen solicitudes presentadas en Embajadas ni a través de reasentamiento.

+10%

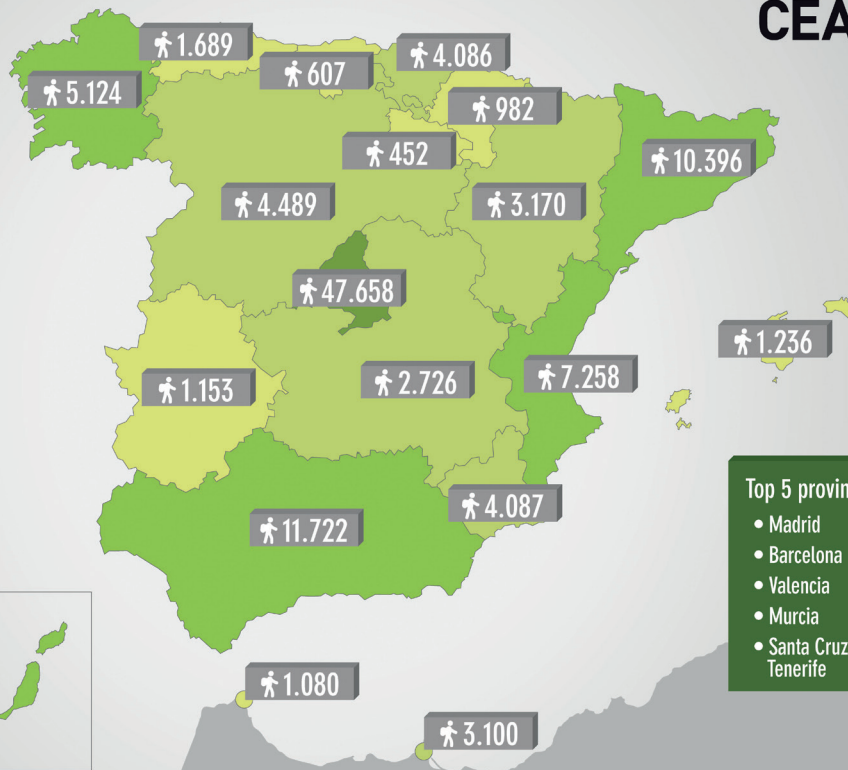
4-10%

2-4%

0-2%



CEA(R)



Top 5 provincias

- Madrid
- Barcelona
- Valencia
- Murcia
- Santa Cruz de Tenerife

(SOLICITANTES DE ASILO POR NACIONALIDAD EN ESPAÑA)

VENEZUELA  45.748

COLOMBIA  36.012

PERÚ  8.937

MARRUECOS  3.905

HONDURAS  3.017

NICARAGUA  2.118

MALI  1.713

AFGANISTÁN  1.581

EL SALVADOR  1.501

CUBA  1.392



2022

FUENTE: Ministerio del Interior

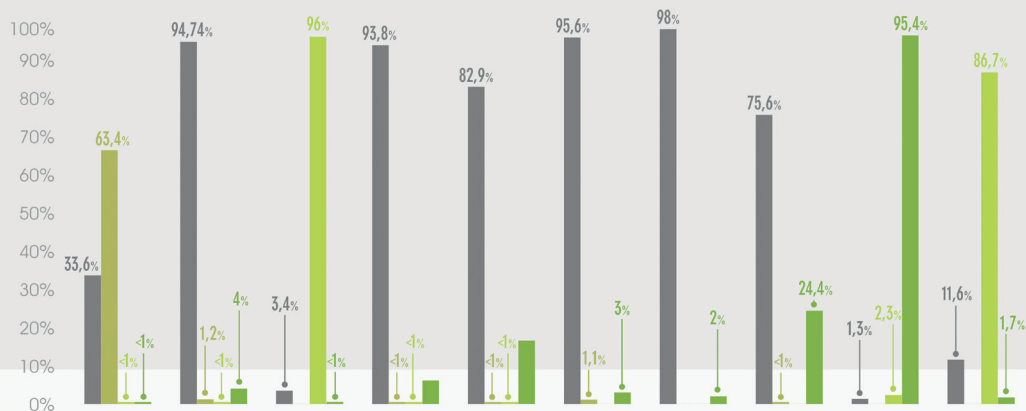
CEA(R)

(RECONOCIMIENTO DE ASILO POR PAÍS EN ESPAÑA)

2022

CEA(R)

FUENTE: Ministerio del Interior



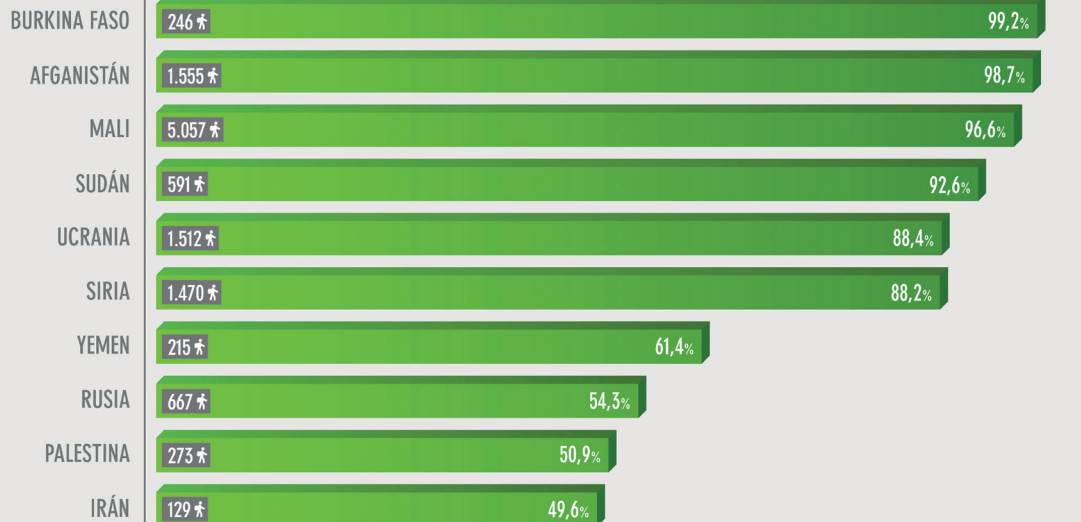
	VENEZUELA	COLOMBIA	MALI	MARRUECOS	HONDURAS	PERÚ	SENEGAL	NICARAGUA	AFGANISTÁN	UCRANIA
SOLICITUDES DENEGADAS	10.431	15.336	174	3.542	3.062	2.242	2.261	1.430	20	175
RAZONES HUMANITARIAS	20.580	193	0	2	11	26	0	1	0	0
PROTECCIÓN SUBSIDIARIA	3	12	4.856	1	7	0	0	0	36	1.311
ESTATUTO DE REFUGIADO	4	646	27	231	613	71	46	461	1.499	26
TOTAL RESUELTAS	31.018	16.187	5.057	3.776	3.693	2.339	2.307	1.892	1.555	1.512

(NACIONALIDADES CON MAYOR TASA DE RECONOCIMIENTO EN ESPAÑA)

2022

Nº de solicitudes resueltas

CEA(R)



TASA DE RECONOCIMIENTO

0% 10% 20% 30% 40% 50% 60% 70% 80% 90% 100%

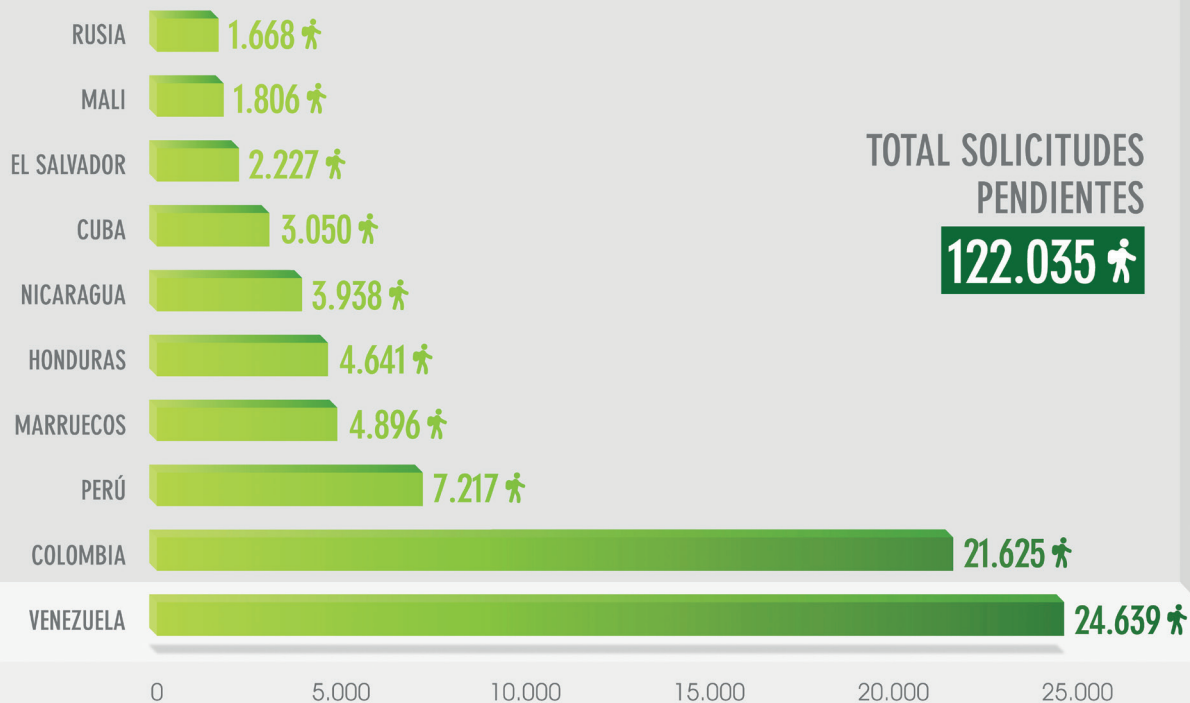
*Estados con al menos 100 resoluciones

FUENTE: Ministerio del Interior

(SOLICITUDES PENDIENTES DE RESOLUCIÓN EN ESPAÑA POR NACIONALIDAD)

2022 FUENTE: Ministerio del Interior

CEA(R)



(EVOLUCIÓN DE CONCESIONES DE ASILO EN ESPAÑA)

2022

FUENTE: Ministerio del Interior

CEA(R)

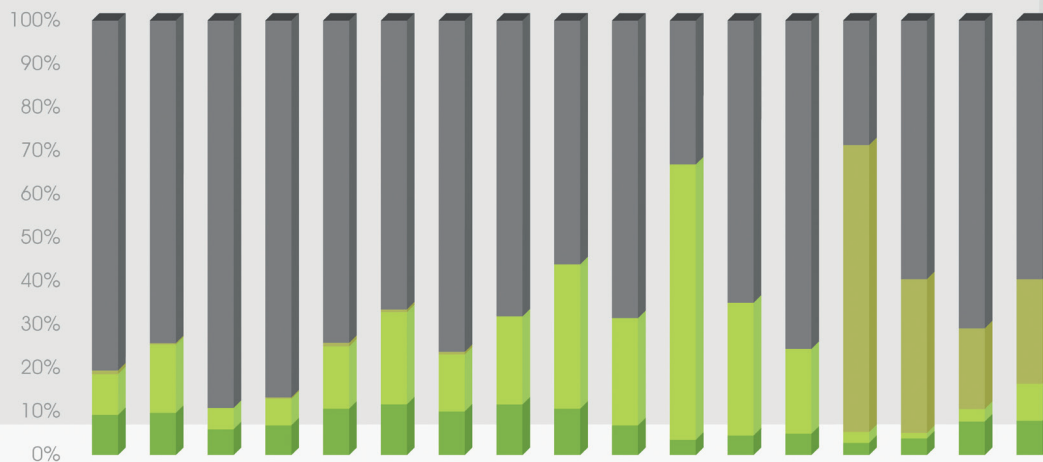


(EVOLUCIÓN DE LA TASA DE RECONOCIMIENTO DE ASILO EN ESPAÑA)

2022

CEA(R)

FUENTE: Ministerio del Interior



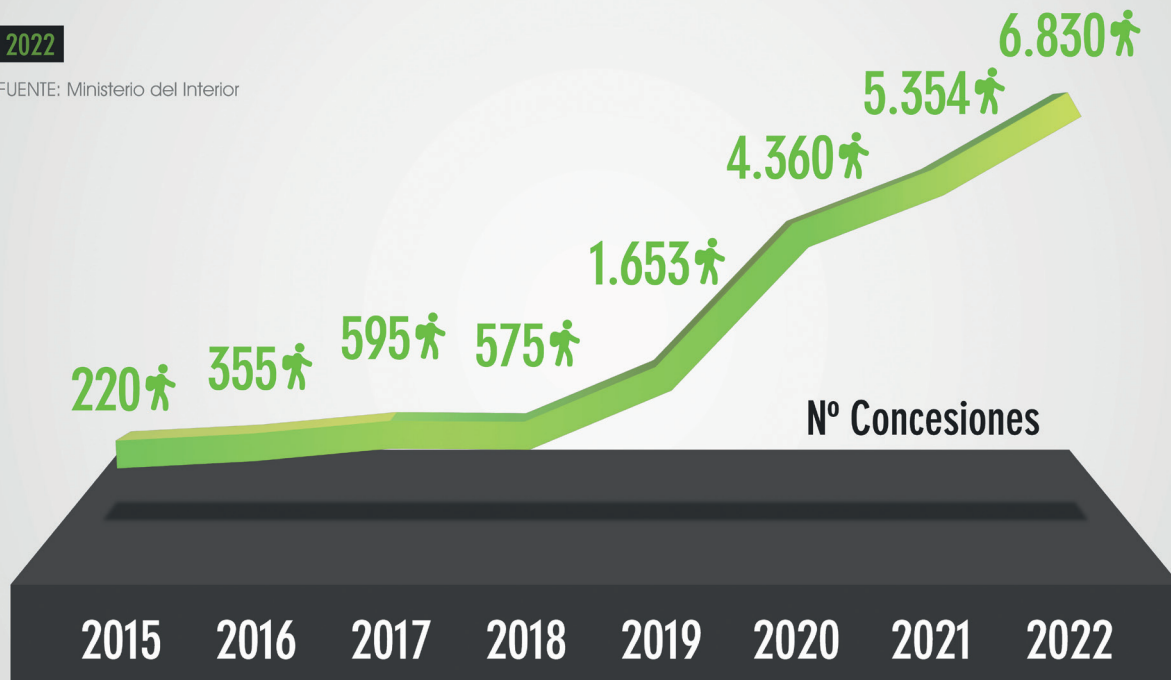
	2006	2007	2008	2009	2010	2011	2012	2013	2014	2015	2016	2017	2018	2019	2020	2021	2022
SOLICITUDES DENEGADAS	1.475	1.570	2.289	2.288	1.816	1.864	1.680	1.210	2.029	2.220	3.395	8.675	8.980	17.266	68.435	49.537	51.838
RAZONES HUMANITARIAS	16	7	16	8	20	18	13	3	2	0	0	0	0	39.776	40.726	12.983	20.924
PROTECCIÓN SUBSIDIARIA	172	333	110	162	351	595	289	357	1.199	800	6.500	4.080	2.320	1.503	1.398	2.017	7.405
ESTATUTO DE REFUGIADO	168	204	151	179	260	326	220	206	384	220	355	595	575	1.653	4.360	5.354	6.830

(EVOLUCIÓN DE LA CONCESIÓN DEL ESTATUTO DE REFUGIADO EN ESPAÑA)

CEA(R)

2022

FUENTE: Ministerio del Interior

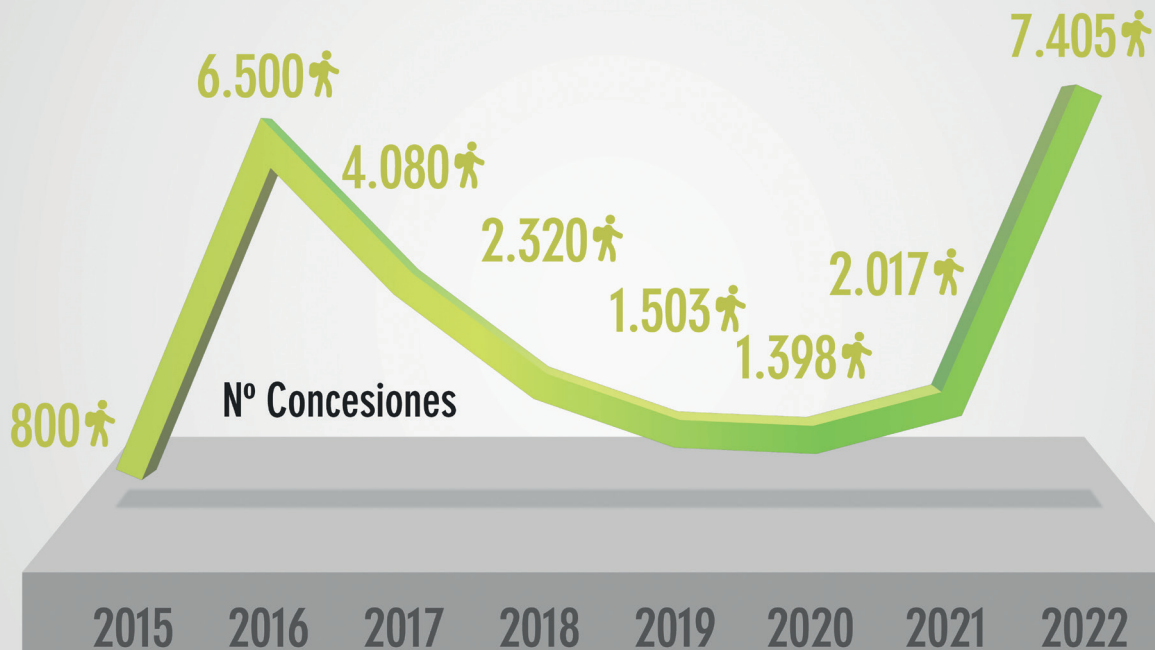


(EVOLUCIÓN DE LA CONCESIÓN DE PROTECCIÓN SUBSIDIARIA EN ESPAÑA)

CEA(R)

2022

FUENTE: Ministerio del Interior



(PLAZAS DE ACOGIDA POR COMUNIDADES AUTÓNOMAS)

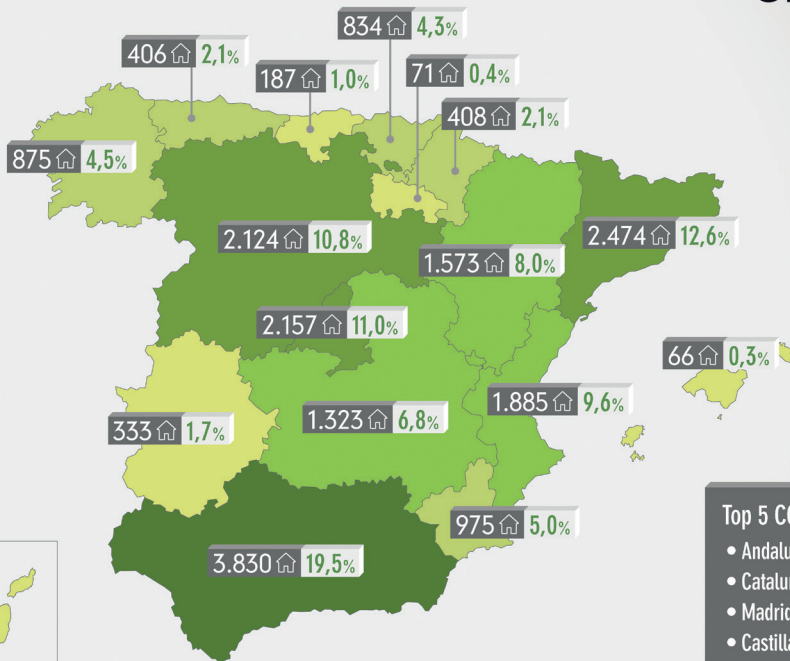
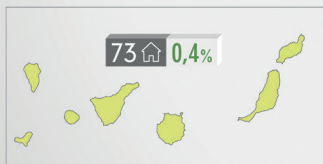
2022

FUENTE: Elaboración propia

CEA(R)

PLAZAS SISTEMA DE ACOGIDA

19.594



Top 5 CCAA

- Andalucía
- Cataluña
- Madrid
- Castilla y León
- C. Valenciana

(PLAZAS DE ACOGIDA POR PROVINCIAS)

2022

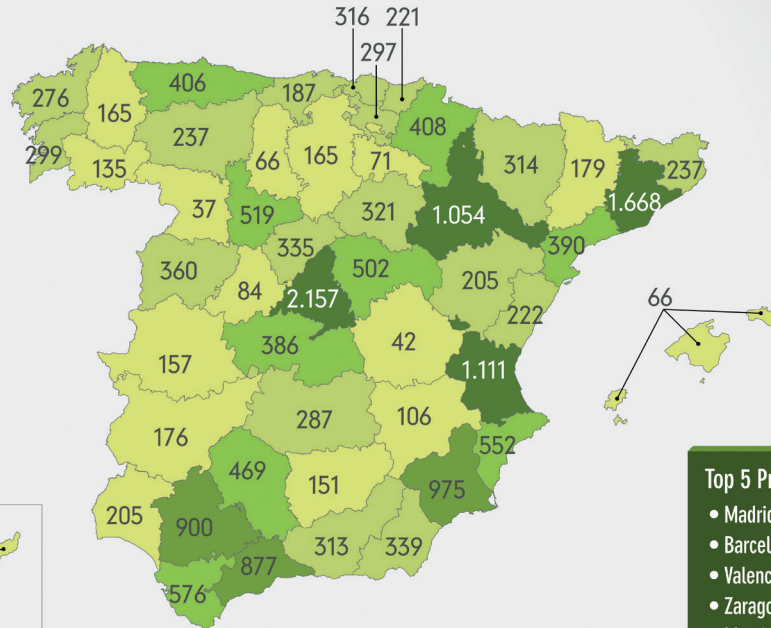
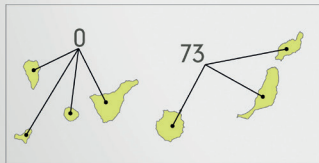
CEA(R)

FUENTE: Elaboración propia

PLAZAS SISTEMA DE ACOGIDA

19.594 

- > 5%
- 3-5%
- 2-3%
- 1-2%
- < 1%



- Top 5 Provincias
- Madrid
 - Barcelona
 - Valencia
 - Zaragoza
 - Murcia

(2)

**CIFRAS DE ASILO
EN LA UNIÓN EUROPEA**

(LLEGADAS POR RUTAS MARÍTIMAS A LA UNIÓN EUROPEA)

CEA(R)



TOTAL LLEGADAS

147.135

(no se incluyen Malta y Chipre)

20%

69%

8%

2022

FUENTE: Ministerio del Interior

(SOLICITANTES DE ASILO EN LA UNIÓN EUROPEA)

2022

FUENTE: Eurostat y Ministerio del Interior

CEA(R)

España

118.842

Francia

156.455

Países Bajos

37.020

Alemania

243.835

Austria

108.755

Italia

84.290

36.740

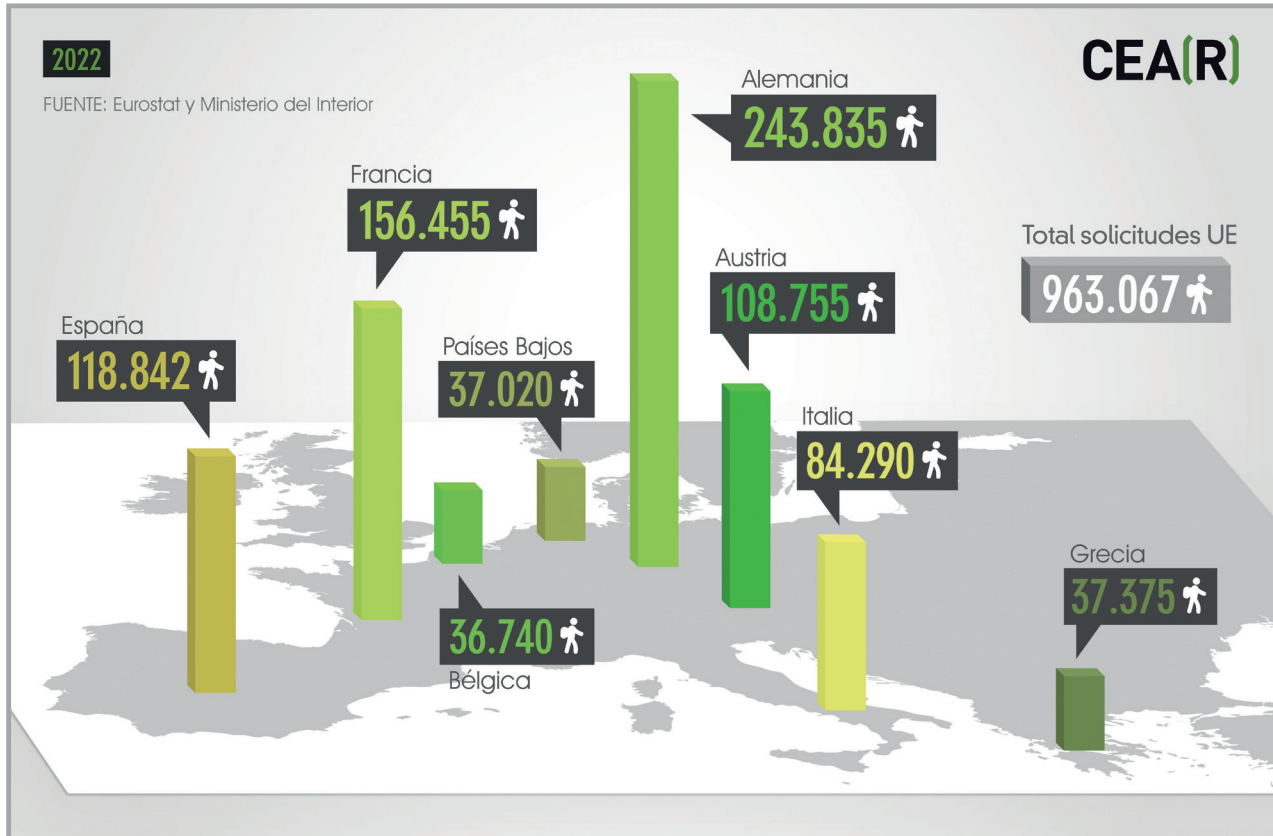
Bélgica

Grecia

37.375

Total solicitudes UE

963.067

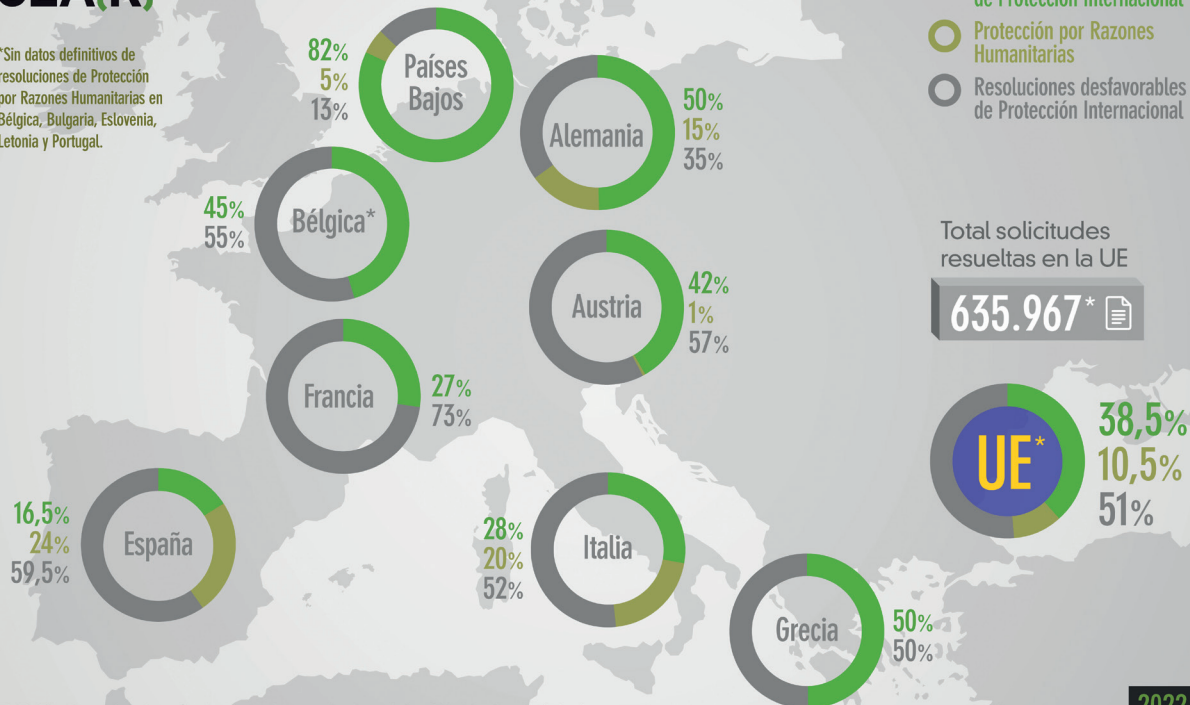


(RESOLUCIONES FAVORABLES Y DESFAVORALES EN LA UNIÓN EUROPEA)

CEA(R)

*Sin datos definitivos de resoluciones de Protección por Razones Humanitarias en Bélgica, Bulgaria, Eslovenia, Letonia y Portugal.

-  Resoluciones favorables de Protección Internacional
-  Protección por Razones Humanitarias
-  Resoluciones desfavorables de Protección Internacional



FUENTE: Eurostat (resoluciones primera instancia) y Ministerio de interior.

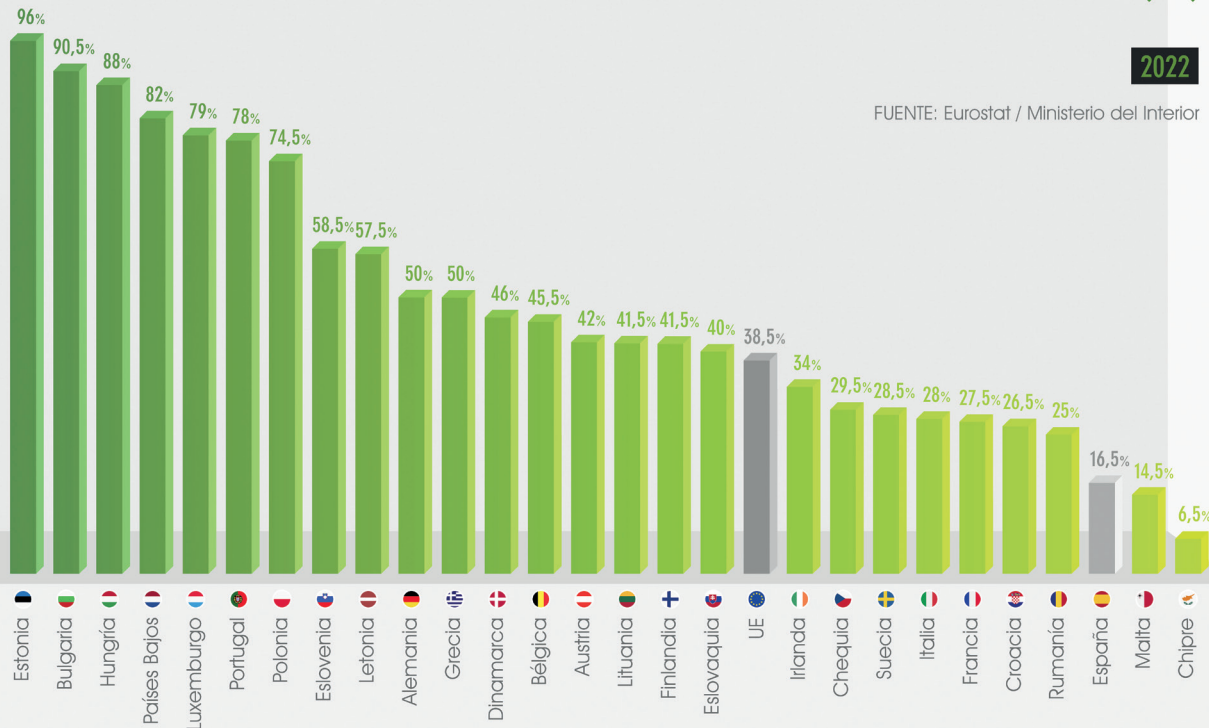
2022

(RECONOCIMIENTO DE ASILO EN LA UNIÓN EUROPEA)

CEA(R)

2022

FUENTE: Eurostat / Ministerio del Interior



Para más información entra en
masquecifras.org

CEA(R)

Comisión Española
de Ayuda al Refugiado

Financiado por:

