

(MÁS QUE CIFRAS)



Datos de asilo en 2018

CEA(R)

Comisión Española
de Ayuda al Refugiado

La Comisión Española de Ayuda al Refugiado (CEAR) es una organización no gubernamental fundada en 1979, de acción voluntaria, humanitaria, independiente y plural. Nuestro objetivo es trabajar junto a la ciudadanía por la defensa del derecho de asilo.

www.cear.es



Reconocimiento - Sin Obra Derivada (by-nd)

Se permite el uso comercial de la obra, pero no la generación de obras derivadas.

Fotografía portada: Gabriel Romero / CEAR

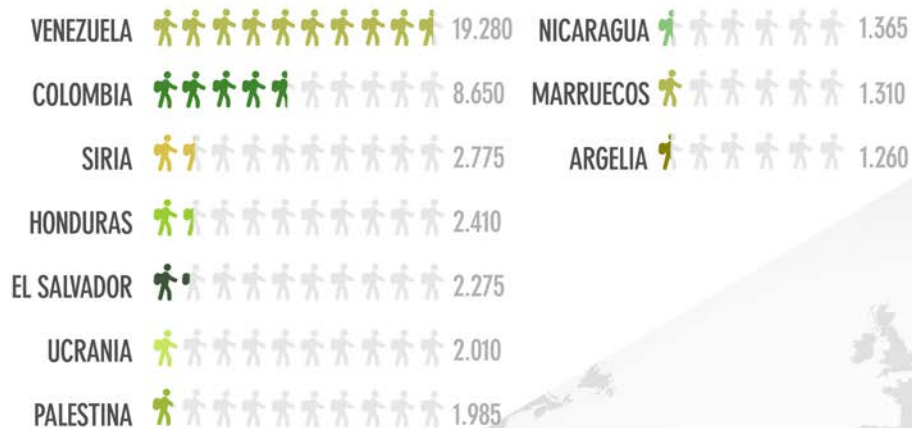
(1)

**CIFRAS DE ASILO
EN ESPAÑA**

(EVOLUCIÓN DE LOS SOLICITANTES DE ASILO)



(SOLICITANTES DE ASILO POR NACIONALIDAD)



CEA(R)

2018



FUENTE: Eurostat

(SOLICITANTES DE ASILO POR SEXO)

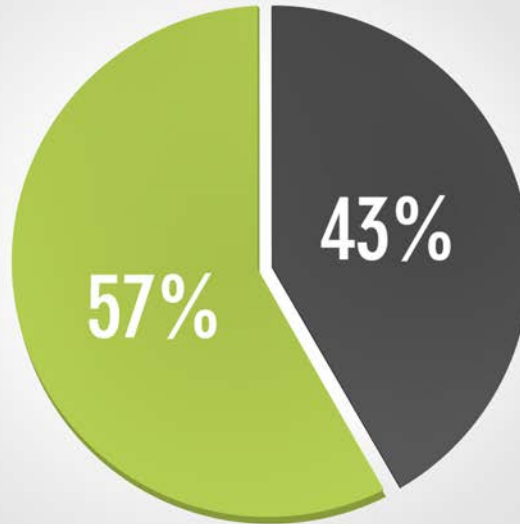
2018

CEA(R)



Hombres

31.010



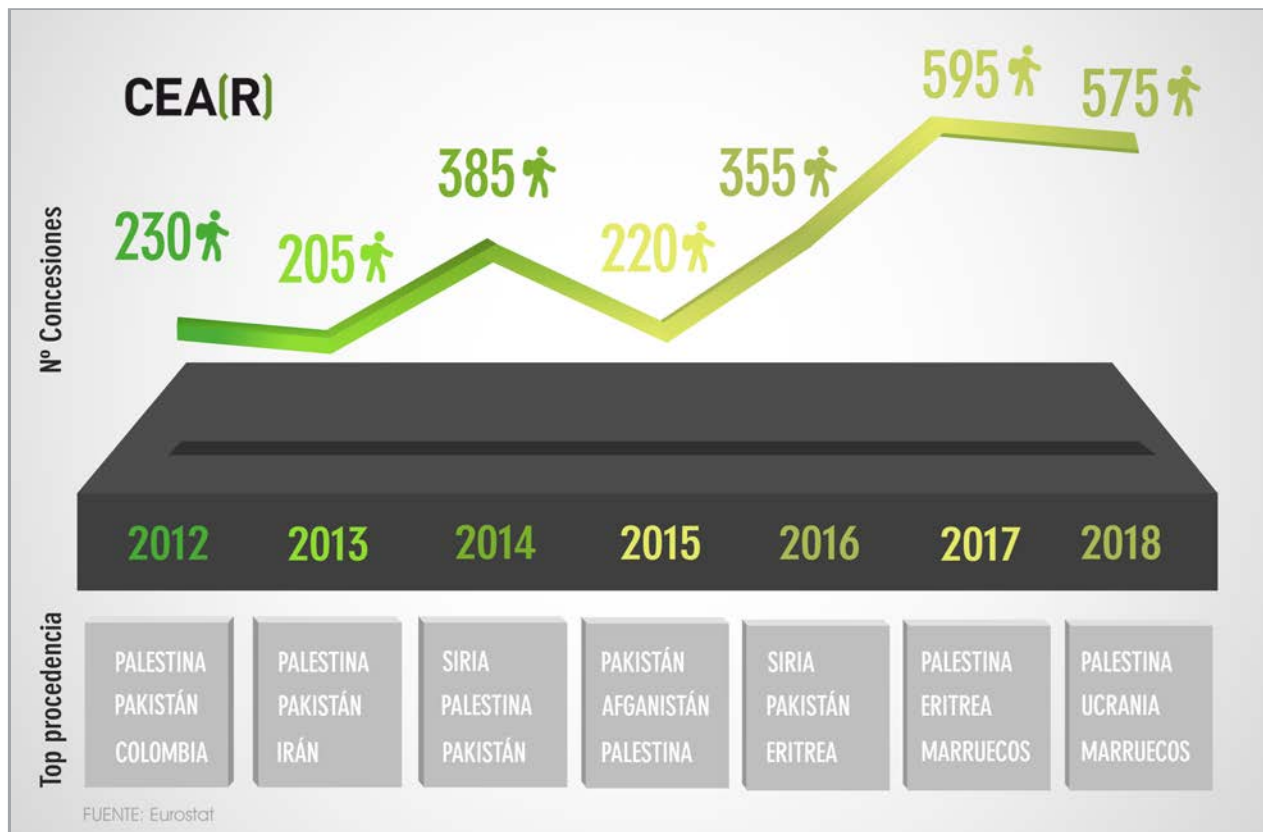
Mujeres

23.055

Total **54.065**

FUENTE: Eurostat

(EVOLUCIÓN DE LA CONCESIÓN DEL ESTATUTO DE REFUGIADO)



(EVOLUCIÓN DE LA CONCESIÓN DE PROTECCIÓN SUBSIDIARIA)



(RECONOCIMIENTO DE ASILO POR PAÍS)

2018

CEA(R)



	SIRIA	UCRANIA	VENEZUELA	ARGELIA	MARRUECOS	PALESTINA	COLOMBIA	NICARAGUA	EL SALVADOR	HONDURAS
SOLICITUDES DENEGADAS	145	2.625	1.495	755	595	50	775	20	120	150
PROTECCIÓN SUBSIDIARIA	1.805	110	0	0	0	115	0	0	0	0
ESTATUTO DE REFUGIADO	30	70	30	0	55	80	50	5	0	10

FUENTE: Eurostat

(SOLICITUDES PENDIENTES DE RESOLUCIÓN POR NACIONALIDAD)

2018

CEA(R)



0 5.000 10.000 15.000 20.000 25.000 30.000 35.000

FUENTE: Eurostat | Datos hasta 31 de diciembre de 2018

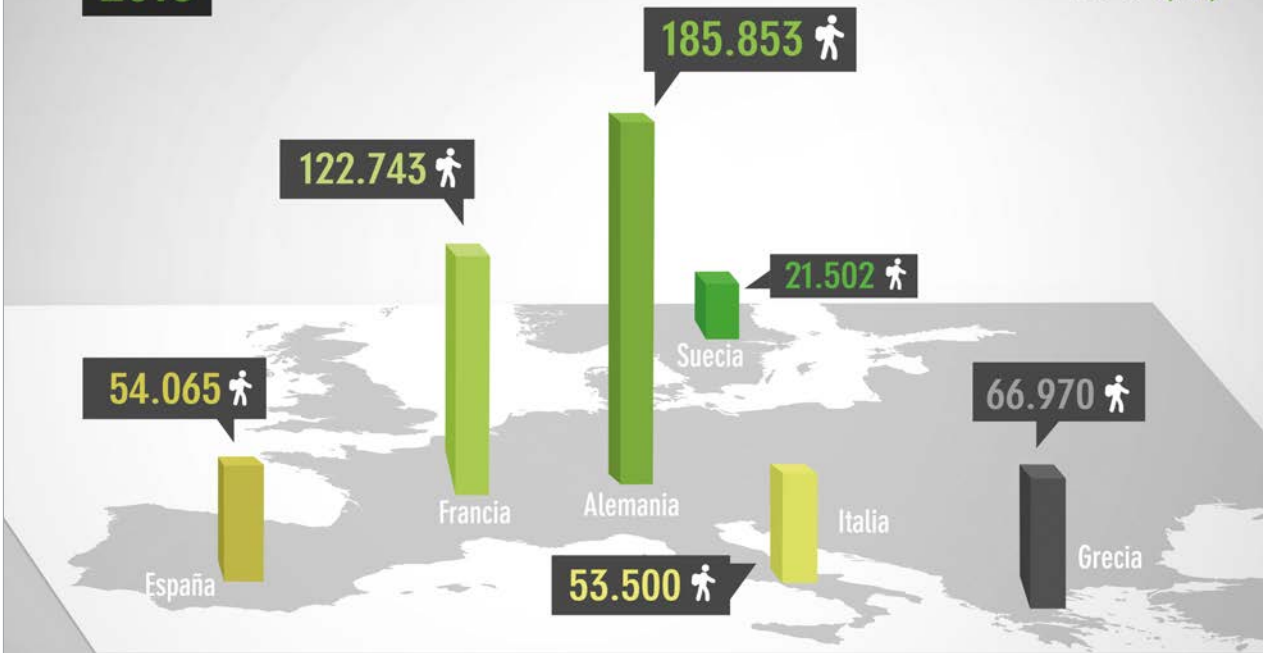
(2)

**CIFRAS DE ASILO
EN LA UNIÓN EUROPEA**

(SOLICITANTES DE ASILO)

2018

CEA(R)



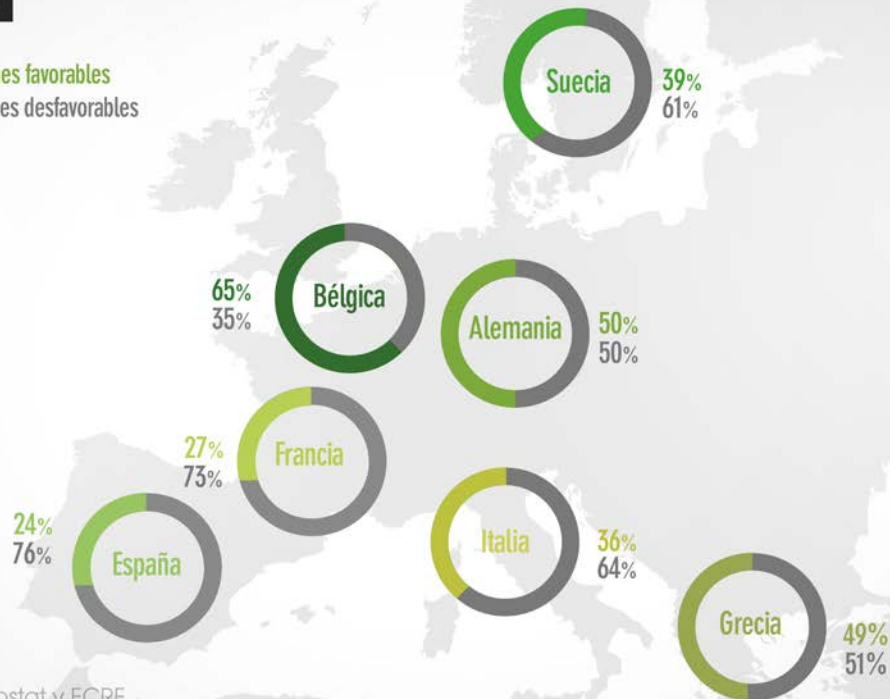
FUENTE: Eurostat y ECRE

(RESOLUCIONES FAVORABLES Y DESFAVORALES)

2018

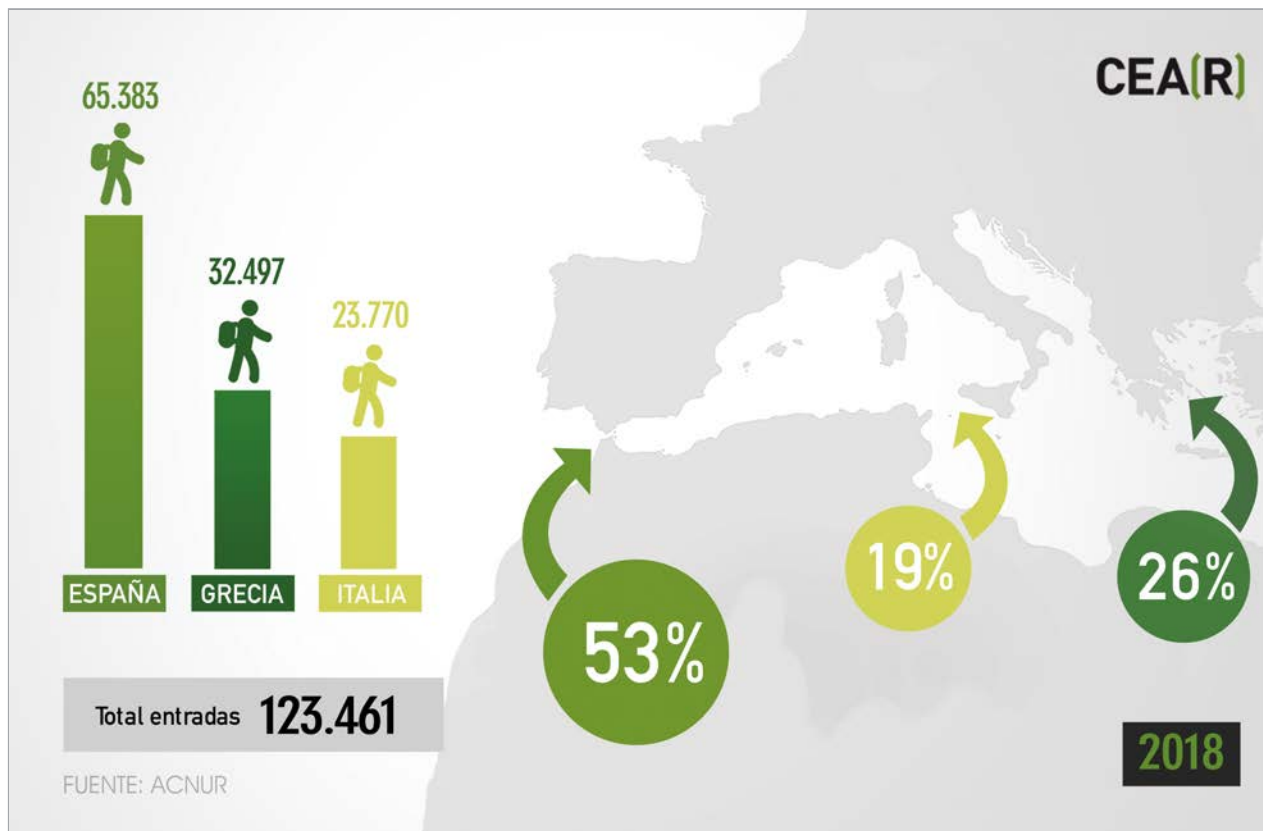
CEA(R)

- ✓ Decisiones favorables
- ✗ Decisiones desfavorables



FUENTE: Eurostat y ECRE

(LLEGADAS POR RUTAS A LA UE)



Para más información entra en
[masquecifras.org](https://www.masquecifras.org)

CEA(R)

Comisión Española
de Ayuda al Refugiado

Financiado por:

